

STECKZAUN

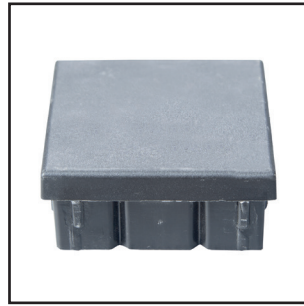


MONTAGEANLEITUNG

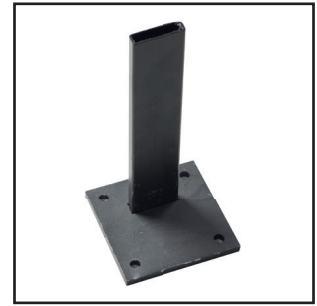
Einzelteile:



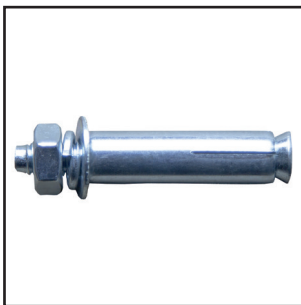
ALU-PFOSTEN



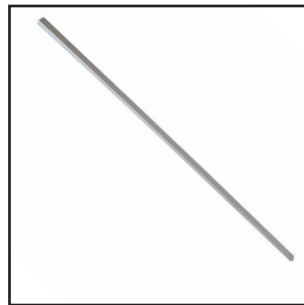
PE-KAPPE



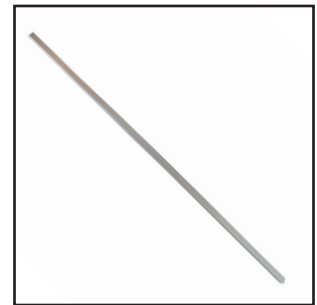
METALLBASIS



ANKER SCHRAUBE



UNTERE LEISTE



OBERE LEISTE

Schritt 1:

Kennzeichnen Sie die Bohrlöcher, indem Sie die Aussparungen des Metallfußes als Schablone nutzen. Verschrauben Sie die Dehnschrauben dann mit geeignetem Gerät fest in den Betonuntergrund und befestigen Sie den Metallfuß schließlich mit den Schraubenmuttern.

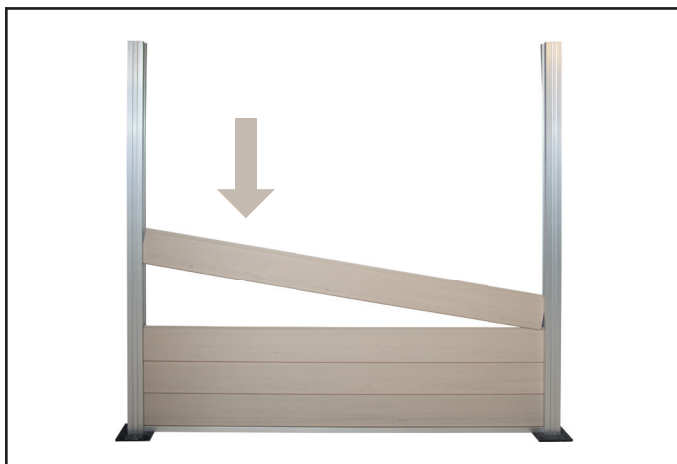
**Schritt 2:**

Fügen Sie den vorbereiteten Alupfosten in die Metallbasis ein. Platzieren Sie anschließend den zweiten Pfosten mit Metallbasis parallel zum ersten. Eine Wasserwaage hilft Ihnen, die Konstruktion gerade zu halten.

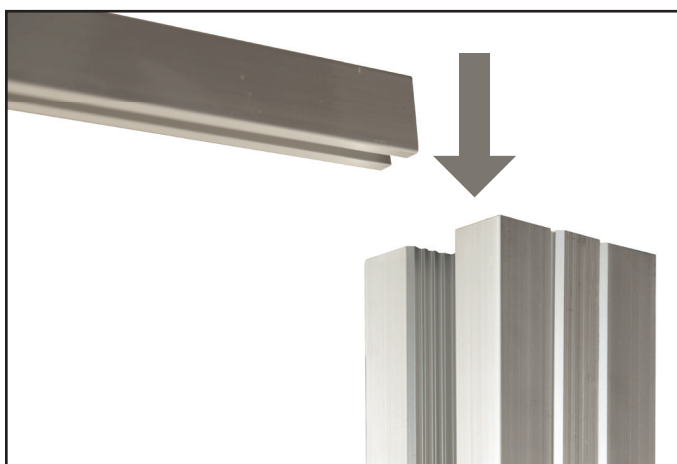


Schritt 3:

Legen Sie die Zaunbretter in die Pfosten ein.

**Schritt 4:**

Fügen Sie die obere Leiste in den oberen Teil des Pfostens ein.

**Schritt 5:**

Setzen Sie die PE-Kappe auf die oberen Pfostenenden auf.

**Schritt 6:**

Das fertige Zaunelement! Fahren Sie nun wie oben beschrieben fort, um Ihren Zaun fertigzustellen.

